



www.slinet.de

Die nächste Generation für innovatives Coilprocessing
The next generation of innovative coil processing.

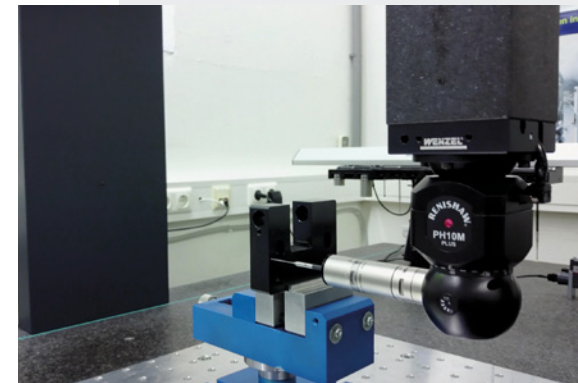


Visionär

Wir schaffen Innovationen und Erlebnisse
Visionary – We create the innovative and
the thrilling!

Unsere Ingenieure aus den Bereichen Konstruktion, Entwicklung und Software arbeiten täglich daran, unsere Innovationsleistung weiter zu erhöhen. Wir erarbeiten technische Lösungen, die von der Spaltanlage bis hin zum vollautomatisierten Coilhandling reichen. Dabei übernehmen wir möglichst viele Technologien aus der industriellen Anwendung in unsere Maschinen. Damit möchten wir auch unseren Kunden aus dem Handwerk Maschinen bieten, die mit Alleinstellungsmerkmalen aufwarten und damit führend in ihrem Bereich sind. Neben der Coiltechnik befasst sich die ASCO GmbH mit der Produktion und dem Vertrieb der Variobend Langabkantmaschinen und Doppelbieger. Das anerkennende Lächeln unserer Kunden ist für uns das schönste Kompliment und Dankeschön.

To realize our goal of useful innovation, our designers, developers, and software technicians daily work to increase our performance. We develop a variety of technical solutions ranging from slitting lines to fully automated coil handling. We incorporate as much industrial technology as possible into our machine. This allows us to offer machines with unique selling points and help our customers become industry leaders. ASCO also manufactures and sells innovative Variobend single and double folding machines. The appreciative smiles of our customers is our most rewarding compliment and thanks.



Weltweit
führender Hersteller
world leading manufacturer



Nachhaltigkeit
und Verantwortung
Sustainability and responsibility



Fokus
Wachstumschampion 15/16
European growth Champion 2016



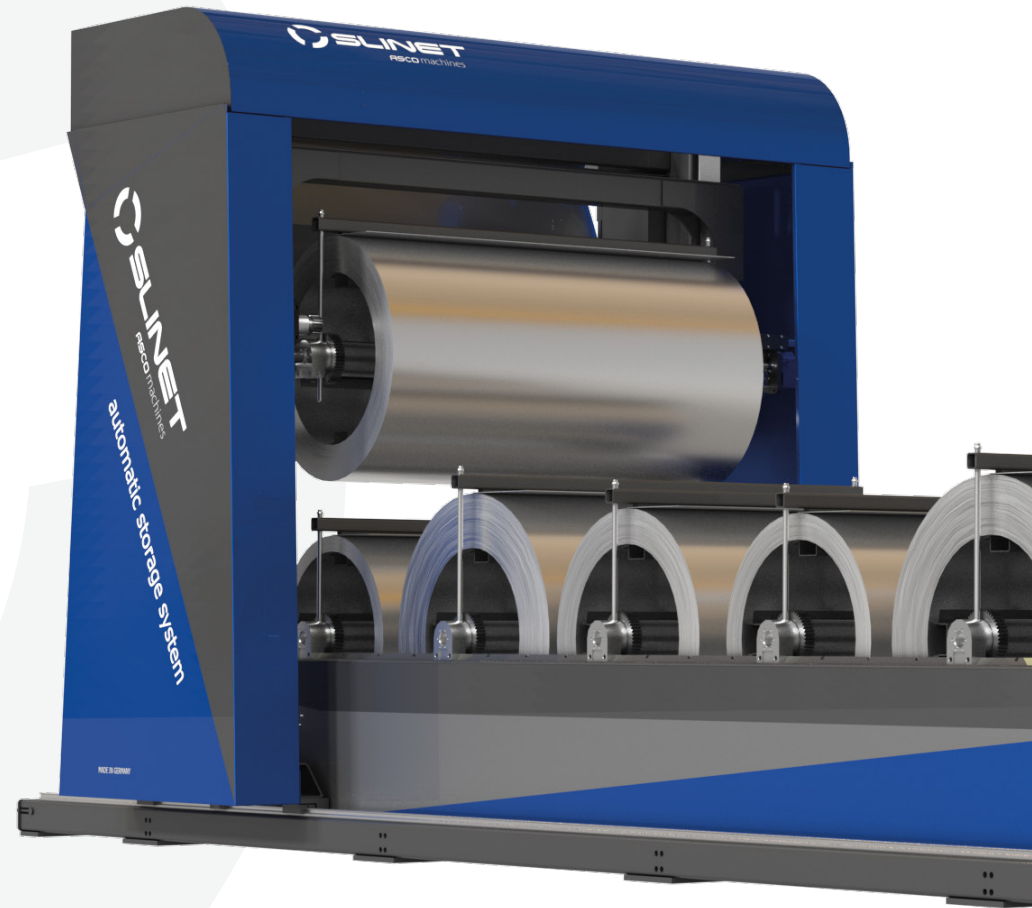
Financial Times
Wachstumschampion 2016
European growth Champion 2016

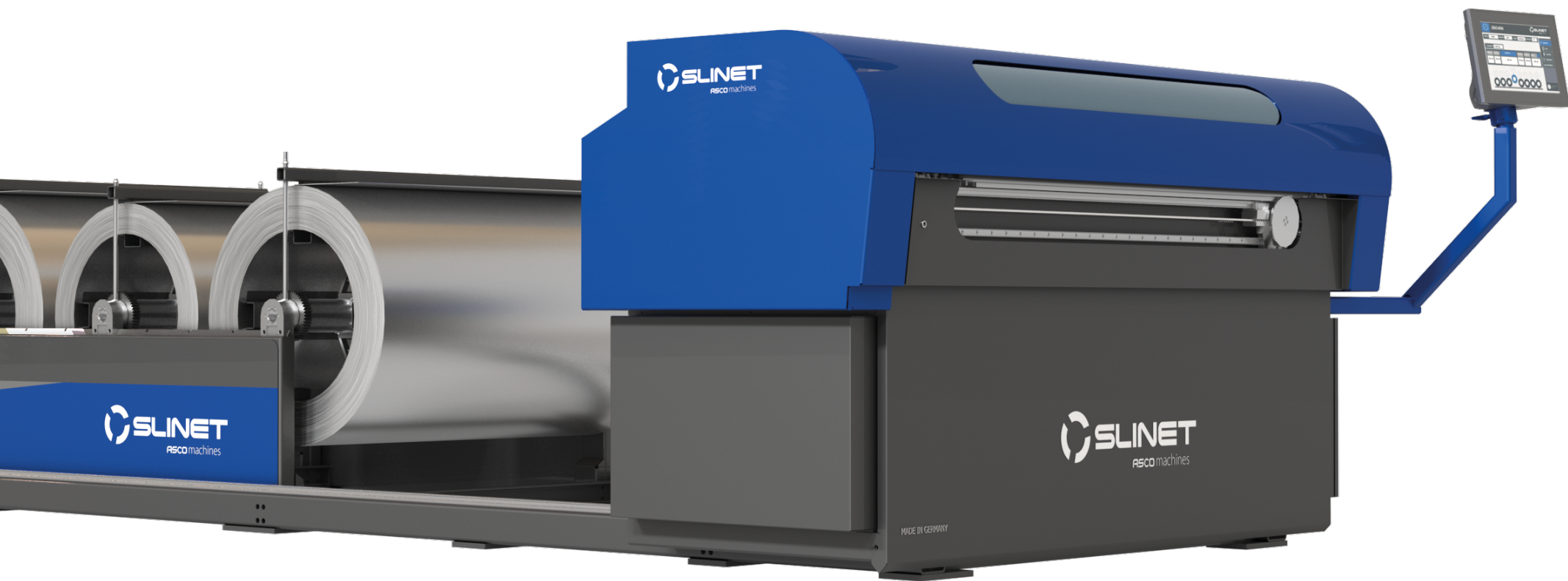
Die nächste Generation

für innovatives Coil Processing

The next generation of innovative coil processing

ASCO MACHINES
Slinet





Mit **Slinet** die nächste Generation für innovatives Coil Processing erleben!

The next generation of innovative coil processing.

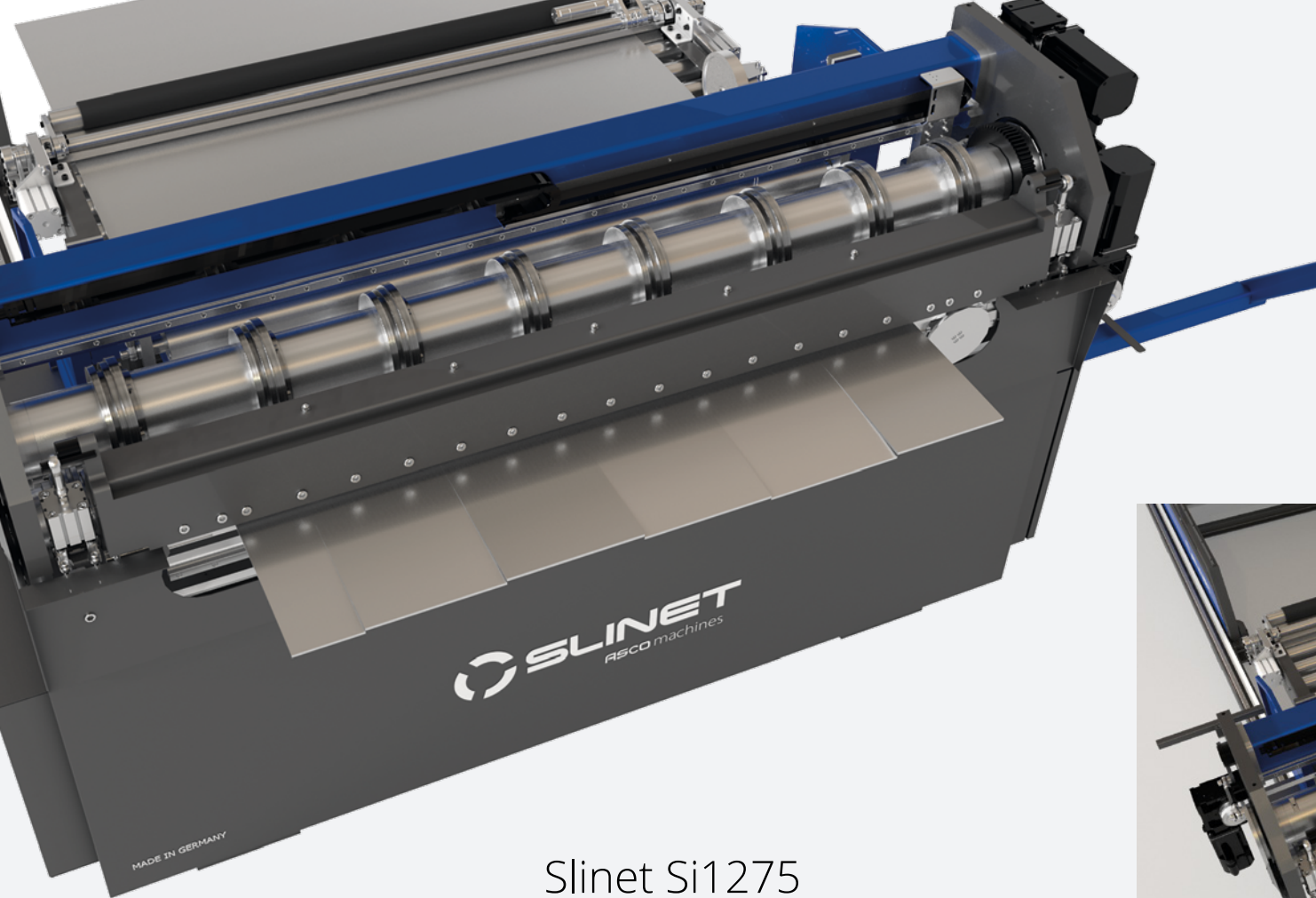


Slinet steht für die nächste Generation von innovativem Coil Processing.

Märkte sind einer ständigen Veränderung ausgesetzt. Auch in der Blechbearbeitung führt dies zu immer höherer Komplexität der Produkte und Abläufe. Um rationell Zuschnitte für Profile fertigen zu können, bedarf es effektiver, hochflexibler, aber vor allem bedienerfreundlicher Lösungen. Slinet bietet Ihnen genau das! Sie vereint beste Qualität und einfachste Bedienung bei höchster Flexibilität und Automatisierung. Das Modulare System besteht aus 3 Teilen und kann ganz flexibel an Ihre Bedürfnisse angepasst werden. Die Längs- und Querteilanlage Slinet Si1275 ermöglicht Ihnen präzise Schnitte bei geringsten Rüstzeiten. Dank der bis zu 8-fachen automatischen Messerverstellung können Zuschnitte in verschiedensten Breiten automatisiert Längs geteilt werden. Der Querschnitt erfolgt über eine innovative Rollenschere, die die Bleche von unten schneidet. Modular kann an die Slinet Si1275 das 4 Rollen Richtwerk angeschlossen werden. In einer weiteren Ausbaustufe kann dann das vollautomatische Coillager an das vorhandene System gekoppelt werden.

The next generation of innovative coil processing.

Markets are subject to constant change. In sheet metal processing, this brings with it an ever-increasing complexity of products and processes. The efficient production of metal blanks for profiles requires solutions that are effective, highly flexible, and above all, user-friendly. Slinet offers just that, combining superior quality and simple operation with flexibility and increased automation. The modular system consists of 3 parts which can be easily adapted to meet your needs. The SLINET SI 1275 slit / cut to length unit allows you to make precise cuts with minimal setup time, and different widths can be automatically cut lengthwise with up to 8 automatically adjusting knives. The cross-section is cut with innovative roller shears that cut the sheet from beneath. The 4 roll straightener is a modular component that can easily be connected to the Slinet SI 1275. To further expand the system, the Slinet can be paired with the fully automatic coil storage system.



Slinet Si1275 Automatische Messerverstellung

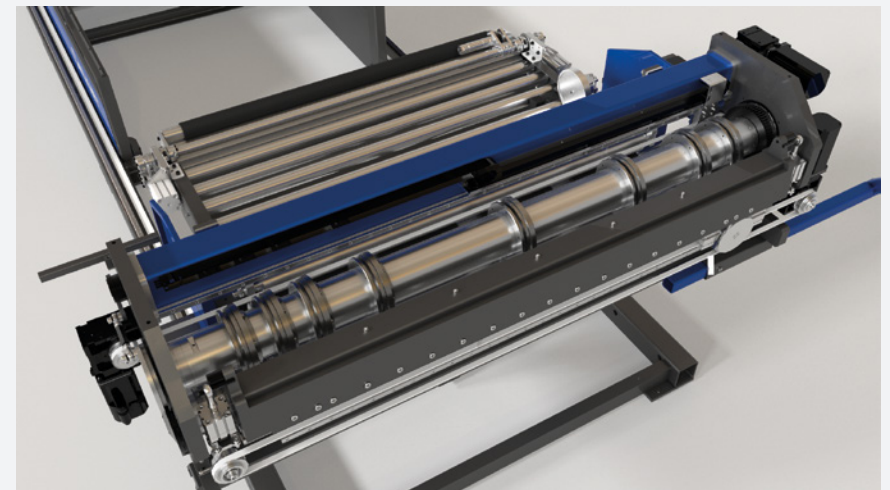
*Automated knife
adjustment*

SPANNSYSTEM

Dank des innovativen Spannsystems werden die Messer präzise positioniert und fixiert.

CLAMPING SYSTEM

Thanks to the innovative clamping system, the knives can be precisely positioned and secured.



AUTOMATISCHE MESSERVERSTELLUNG

Mit der bis zu 8-fachen automatischen Messerverstellung können einfach und schnell verschiedenste Zuschnitte abgewickelt werden, ohne manuelles Einstellen der Messer.

AUTOMATED KNIFE ADJUSTMENT

With up to 8 automatically adjusting knives, a wide variety of blanks can be cut quickly and easily without manually adjusting knives.

Slinet Si1275 Innovationen made by ASCO

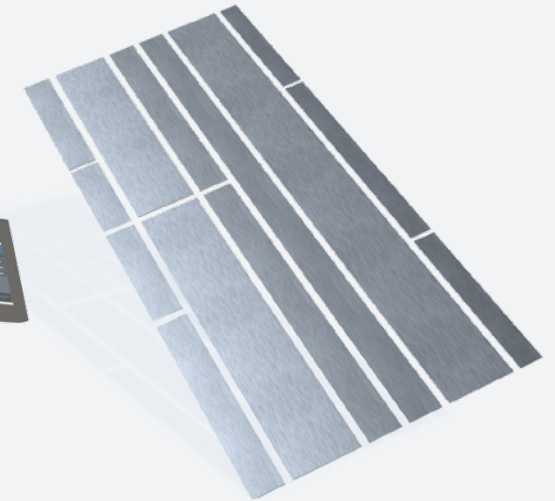
*Innovations made
by ASCO*

QUERTEILUNG

Der Querschnitt erfolgt mittels Rollenschere. Die Brancheninnovation: Der Querschnitt erfolgt nicht (wie üblich) von oben, sondern von unten. Diese Innovation verhindert Kratzer bei bereits geschnittenen Blechen, da der leicht entstehende Grad beim Schneiden nach oben zeigt.

CROSS CUT

The roller shears cut the cross section. This cut is made from the bottom, not from the top as with most machines. This SLINET innovation prevents scratches on sheets that have already been cut, since the burr will now be on top.



PARTIELLES SCHNEIDEN

Das optional erhältliche Partielle Schneiden ermöglicht die optimale Aufteilung von Aufträgen bei minimalem Verschnitt.

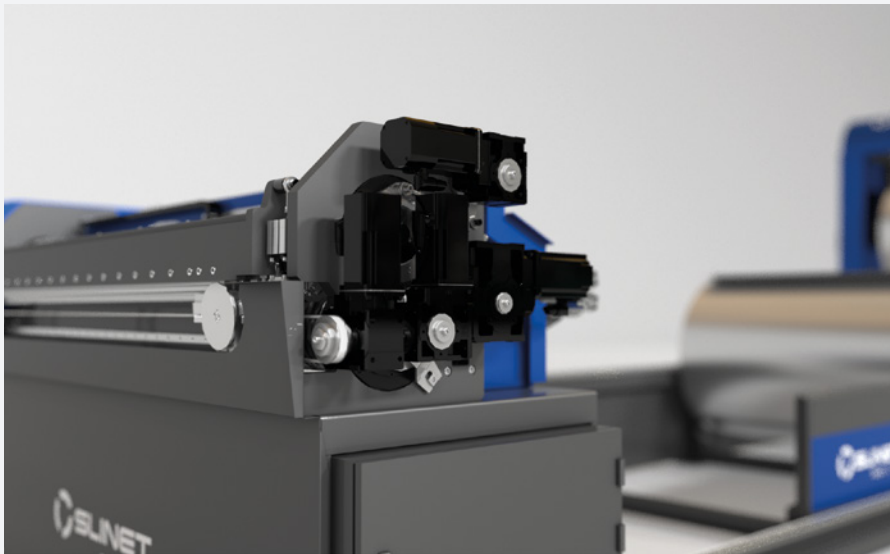
PARTIAL CUTTING

The optional partial cut allows optimal distribution of orders within the sheet, resulting in minimal waste.

Slinet Si1275

Antriebskonzept

Drive Concept



ANTRIEBSKONZEPT

Mit der gleichzeitigen Ansteuerung von mehreren Achsen werden verschiedenste Positionierungen parallel ausgeführt. In Verbindung mit der verwendeten Servotechnologie entstehen dadurch einmalige Dynamiken, die hocheffiziente Bewegungsabläufe garantieren. Die Si1275 arbeitet voll elektrisch.

DRIVE CONCEPT

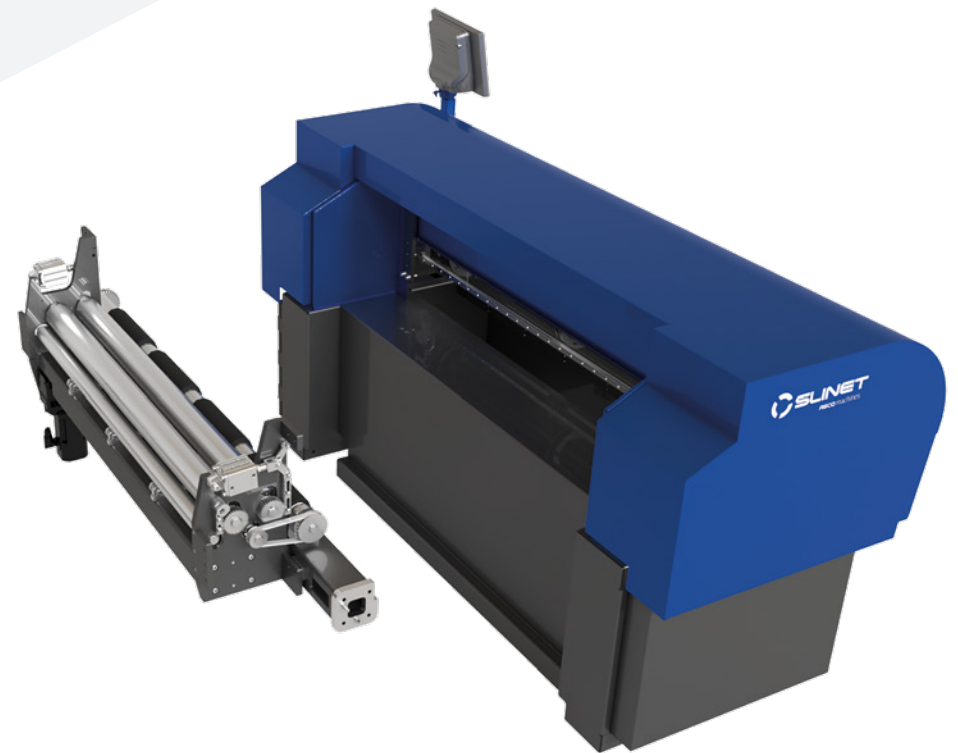
With the simultaneous control of several axes, various positioning operations are carried out at once. The servo technology used guarantees high efficiency.

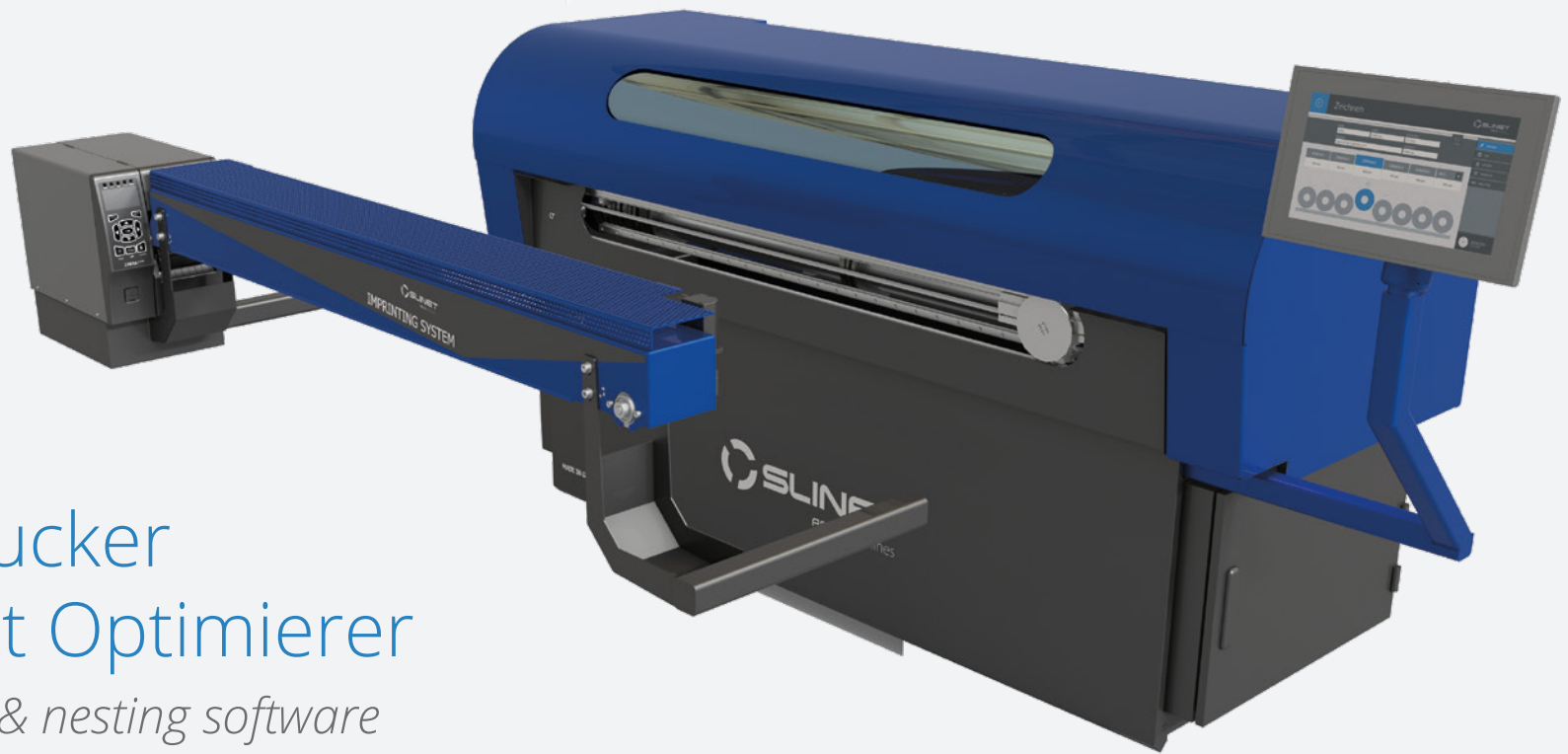
RICHTANLAGE

Das vollautomatische Richtwerk ist optional erhältlich. Mittels 4 Rollen kann automatisch von Konkav auf Konkav umgeschaltet werden.

STRAIGHTENING UNIT

The optional, fully automatic, 4 roll straightening unit can automatically switch from convex and concave.





Slinet Etikettendrucker & Verschnitt Optimierer

Barcoding system & nesting software

SLINET ETIKETTENDRUCKER

Mit dem optional erhältlichen Etikettendrucker vernetzen Sie Ihre Fertigung und minimieren das Fehlerrisiko. Informationen wie der Profilname oder die Bestellnummer können beliebig und individuell auf dem Etikett platziert werden. In Verbindung mit der Variobend Office Version, kann zudem ein Barcode auf das Etikett gedruckt werden der das direkte Öffnen via Barcode Scanner an der Langabkantmaschine ermöglicht. Profilcharakteristiken (Zuschnitt K-Faktor, konische Werte) aber auch Parameter wie Einstellwerte der Bombierung oder die im Büro definierte Biegereihenfolge werden somit automatisch mit dem Barcode übergeben. Beim Abscannen an der Langabkantmaschine öffnet sich somit ein komplett fertiges Profil. Das Aufbringen der bis zu 9 Etiketten erfolgt zudem hoch effektiv. Während des Blechlaufes werden die Etiketten mittels Förderband platziert. Beim Querschnitt werden dann die bis zu 9 Etiketten zeitgleich auf die jeweiligen Streifen geklebt. Dieses System ist hocheffizient und schnell.

SLINET LABEL PRINTER

With the optional barcode label printer, you can network your production and minimize the risk of errors. Information such as the profile name or the order number can be placed arbitrarily and individually on the label. With the office software, a barcode can also be printed on the label which will allow the barcode scanner on the folding machine to open a profile directly. Not only profile characteristics (blank width, k-factor, taper values) but also parameters such as the crowning or the bending sequence defined in the office are thus automatically transferred with the barcode. The application of up to 9 labels is also very efficient. While the metal sheet is coming out, the labels are placed by means of a conveyor belt. When the sheet stops to cut it to length, up to 9 labels are then adhered to the respective strips at the same time. This makes for a very efficient system.

MÄRKTE SIND EINER STÄNDIGEN VERÄNDERUNG AUSGESETZT.

Auch in der Blechbearbeitung führt dies zu einer immer höheren Komplexität der Produkte und Abläufe. Effektive, hochflexible aber vor allem bedienerfreundliche Lösungen sind gefragt. Viele Aufträge und kleine Losgrößen – das bedeutet für Sie, dass Ihre Maschinenbediener oder Programmierer schneller programmieren müssen – und das fehlerfrei!

MARKETS ARE SUBJECT TO CONSTANT CHANGE.

In sheet metal processing, this brings with it an ever-increasing complexity of products and processes. The efficient production of metal blanks for profiles requires solutions that are effective, highly flexible, and above all, user-friendly. With more orders and smaller batch sizes, your machine operators or programmers have to program faster - without mistakes!

SLINET OPTIMIERER

Um auch kleine Lösgrößen optimal und effektiv zu produzieren können mit Hilfe des Slinet Optimierers mehrere Aufträge zusammengefasst und der Zuschnitt optimiert werden. Mit der optional verfügbaren Funktion des Partiellen Schneidens können somit verschiedenste Längen und Breiten diverser Aufträge nach minimalem Verschnitt automatisch optimiert und geschnitten werden. Dabei kann die Optimierung mittels diverser Wege erfolgen.

- Die Übergabe der Informationen (Stückzahl, Material, Breite und Länge) erfolgt aus der Variobend Office Version. Hier können zudem noch Biegereihenfolge, konische Maße mittels Barcode übergeben werden.
- Händische Optimierung mittels Eingabe per Liste sofern keine Softwareanbindung besteht
- Optimierung erfolgt nach Übergabe der Profile durch eine Fremdsoftware (Bendex, NuIT, Sema)

Dadurch gewährleistet der Optimierer über verschiedenste Softwarelösungen hinweg einen flexiblen Einsatz. Vernetztes Fertigen verringert das Fehlerrisiko und erhöht die Profitabilität.

Beispieldarstellung / Example Display



SLINET NESTING SOFTWARE

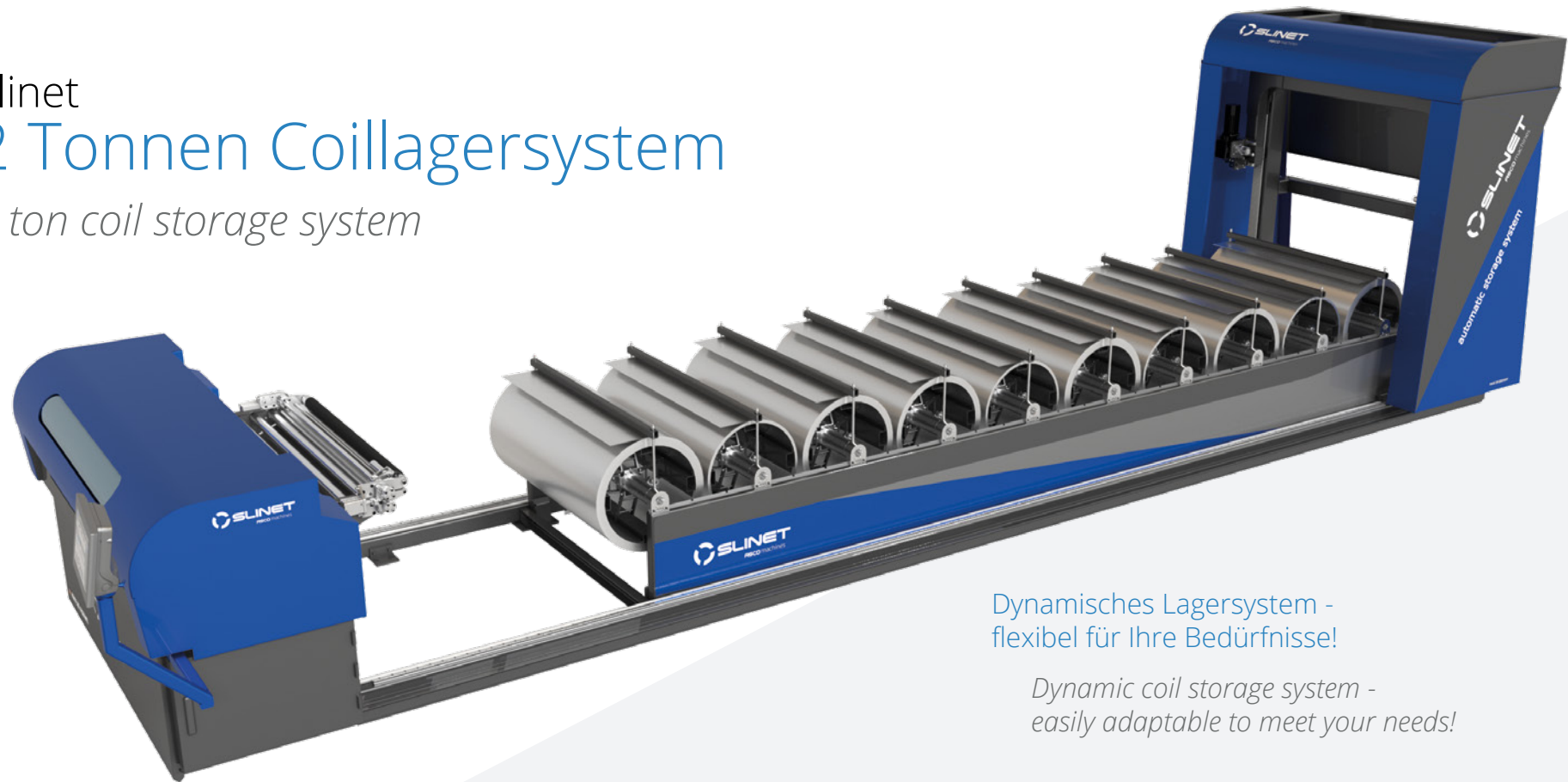
In order to produce small batch sizes optimally and effectively, several orders can be combined and the cut can be optimized, with the help of the Slinet Optimizer. With the optional partial cutting function, various lengths and widths of multiple jobs can be automatically optimized and cut with minimal waste. The optimization can be done in several ways.

- The information (quantity, material, width, and length) is transferred from the office software. In addition, the bending sequence and conical dimensions can also be imported via barcodes.
- Manual optimization via list input if there is no networked software.
- Optimization takes place after the profiles have been transferred by third-party software (Bendex, NuIT, Sema)

Thus, the optimizer ensures flexible use across a wide range of software solutions. Networked manufacturing reduces the risk of errors and increases profitability.

Slinet 2 Tonnen Coillagersystem

2 ton coil storage system



Dynamisches Lagersystem -
flexibel für Ihre Bedürfnisse!

*Dynamic coil storage system -
easily adaptable to meet your needs!*

Eine Brancheninnovation ist das dynamische Lagersystem von Slinet, das sich von allem derzeit am Markt befindlichen System deutlich unterscheidet. Ausgelegt ist das Lager in der Standardausführung für acht 2-Tonnen-Coils. Das Lagersystem von Slinet arbeitet jedoch nicht mit fixen Coil-Plätzen sondern „dynamisch“. Dabei wird unter Einbeziehung des jeweiligen Coils das Lager dynamisch angepasst. Dank dieses „chaotischen Lagersystems“ ist es möglich, je nach verbleibenden Außendurchmessern der eingelagerten Coils auf gleicher Fläche bis zu 10 Achsen zu integrieren. Die Steuerung des Lagers erfolgt mittels Servotechnik voll elektrisch. Jede Coilachse enthält eine eindeutige ID. Mittels Coilhaspel ID sendet jede Achse die jeweilige Position. Dadurch passt sich das Lagersystem individuell an die im Lager verbleibenden Coildurchmesser an. Dieses Lagersystem kann flexibel an Ihre Bedürfnisse angepasst und beliebig verlängert werden.

Slinet's dynamic coil storage system is another industry innovation, differing significantly from all other systems on the market.

For example, the version designed to hold 8 full-sized coils can hold up to 10 partial coils. This is possible because there are no fixed coil locations. Instead, the Slinet storage system dynamically adapts to each coil's outside diameter. Each coil mandrel contains a unique ID, which allows the control to randomly place the coils to best utilize space based on the remaining coil diameters. In addition, the system can be easily adapted to meet your requirements and can be extended as desired.

Slinet Achsen-ID

Unique mandrel ID

Flexible Positionierung
mittels einmaliger ID für
jede Achse!

*Flexible positioning by
unique mandrel ID.*

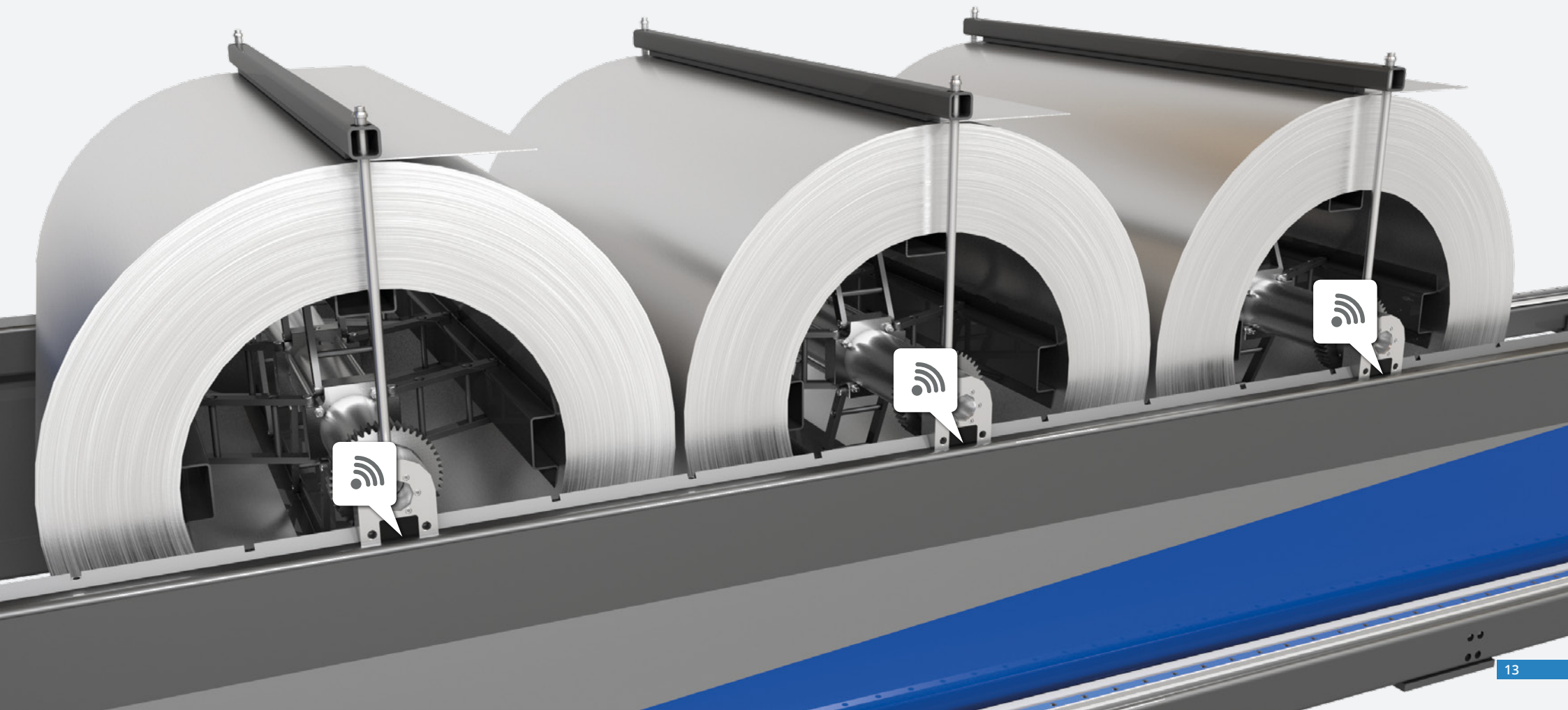


EINMALIGE ID FÜR JEDE ACHSE

Jede Achse enthält eine einmalige ID. Mittels dieser kann jeder Coil frei im Lager positioniert werden.

UNIQUE MANDREL ID

Each mandrel contains a unique ID. This ID system allows for each coil to be positioned at any place within the storage.





Slinet 5 Tonnen Coillagersystem *5 ton coil storage system*

(Standard)
Zweireihiges Coillagersystem
double row coil storage system

Bis 5 Tonnen *Up to 5 tons*

DAS 5 TONNEN LAGERSYSTEM

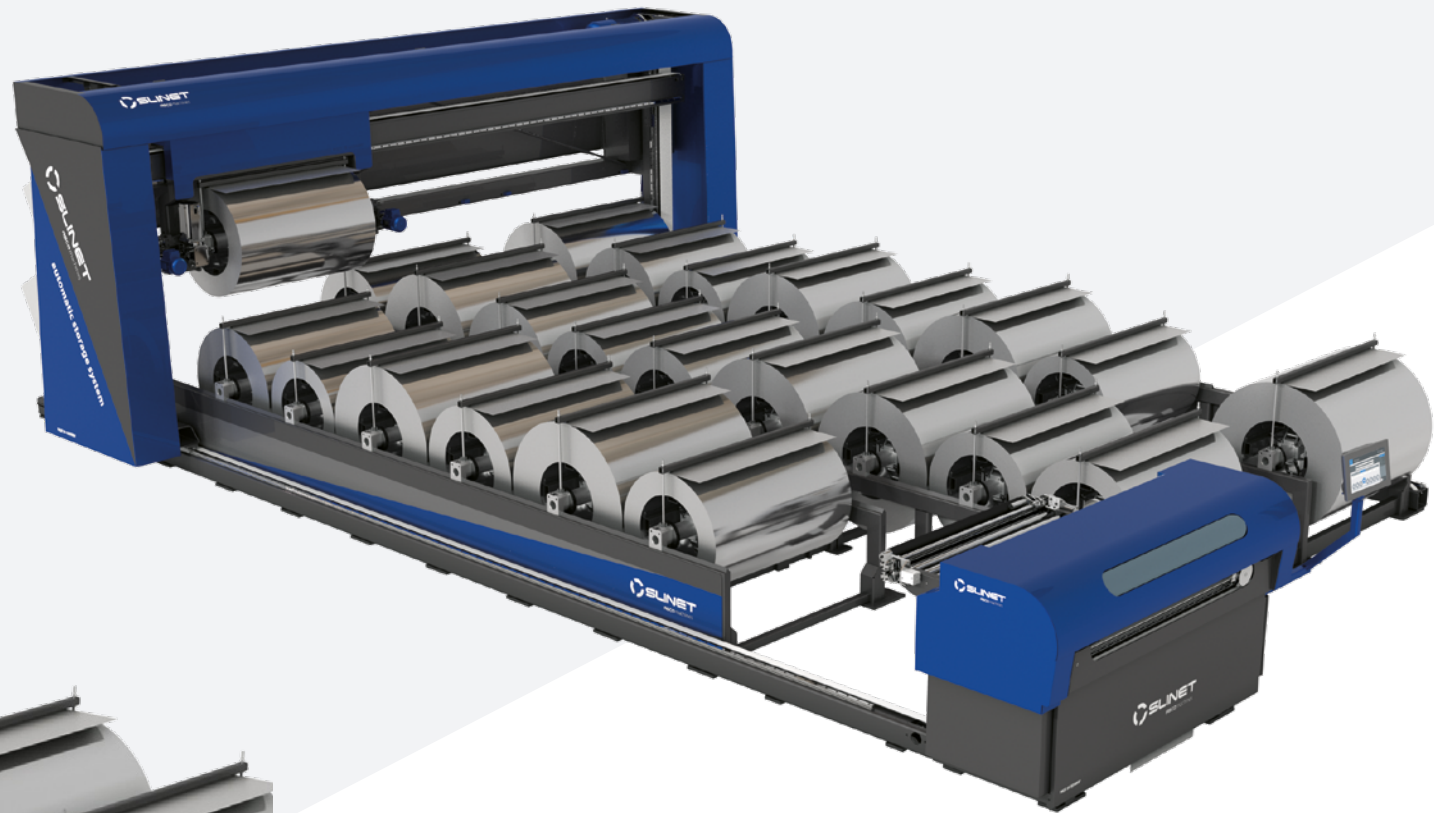
findet die Brancheninnovation des dynamische Lagersystem von Slinet Anwendung. Ausgelegt ist das Lager in der Standardausführung für 16 Coils je 5-Tonnen im Zweibahnsystem. Optional kann das 5 Tonnen Lager auf ein Dreibahnsystem erweitert werden. Dieses bietet dann Platz für bis zu 24 Coils. Mit den möglichen Erweiterungen in der Länge kann das Lager auf über 40 Coilplätze ausgebaut werden.

THE INDUSTRY-INNOVATIVE SLINET STORAGE SYSTEM

is also used for the 5 ton coil storage system. The standard version is designed for 16 5-ton coils in the double-row system. The storage system can also be extended to a three-track system. This then offers space for up to 24 coils. With the optional length extensions, the system can be expanded to more than 40 Coil storage spaces.

Dreireihiges Coillagersystem

*triple row
coil storage system*



EINMALIGE ACHSEN ID FÜR JEDE ACHSE

Jede Achse enthält eine einmalige ID. Mittels dieser kann jeder Coil frei im Lager positioniert werden.

UNIQUE MANDREL ID

Each mandrel contains a unique ID. This ID system allows for each coil to be positioned at any place within the storage.

DAS 5 TONNEN LAGERSYSTEM

von Slinet arbeitet nicht mit fixen Coil-Plätzen sondern „dynamisch“. Dabei wird unter Einbeziehung des jeweiligen Coils das Lager dynamisch angepasst. Dank dieses „flexiblen Lagersystems“ ist es möglich, je nach verbleibenden Außendurchmessern der eingelagerten Coils auf gleicher Fläche mehr Coils zu lagern. Die Steuerung des Lagers erfolgt mittels Servotechnik voll elektrisch. Jede Coilachse enthält eine eindeutige ID. Zudem ist jede Achse im Lager angetrieben und verfügt über ein Bremssystem. Das Lager kann flexibel an Ihre Bedürfnisse angepasst und beliebig verlängert werden.

THE 5 TON STORAGE SYSTEM

from Slinet does not use fixed coil positions. The positions are dynamically adapted to the coil diameters. Thanks to this flexible storage system, it is possible to store more coils in the same area, depending on the outside diameters of the coils in the system. The storage system is controlled electrically by servo technology. Each coil axis contains a unique ID. In addition, each axis in the storage system is driven and has a braking system. The system can be adapted to your requirements and can be extended further for more coil storage.



Slinet Pro Touch

Eine Software, die neue Maßstäbe setzt

Easy and userfriendly

Die Slinet Pro Touch ist eine einzigartige Software, die Effizienz und Bedienerfreundlichkeit in einem nie dagewesenen Verhältnis vereint. Die serienmäßige Steuerung besteht durch ihre Bedienerfreundlichkeit und einem klar strukturierten Aufbau. Funktionen wie das Programmieren von partiellen Teilen sowie einer Simulation gehören zum Standard. Der moderne 15" Flat-Screen in HD Auflösung ermöglicht eine optimale Eingabe und Darstellung.

Im Grundmodus können schnell und bedienerfreundlich Zuschnitte erstellt werden. Mit Hilfe der hinterlegten Datenbank werden Schnittspalt-Einstellungen materialspezifisch automatisch übernommen. Über einfaches Hinzufügen können unten die bis zu 9 Streifen individuell definiert werden.

Bei Anbindung eines vollautomatischen Lagers dient dieser Modi zudem als Plattenmodus. In diesem Programm können Reststreifen oder Tafelbleche individuell gespaltet werden – ohne Einsatz des angeschlossenen Lagersystems.

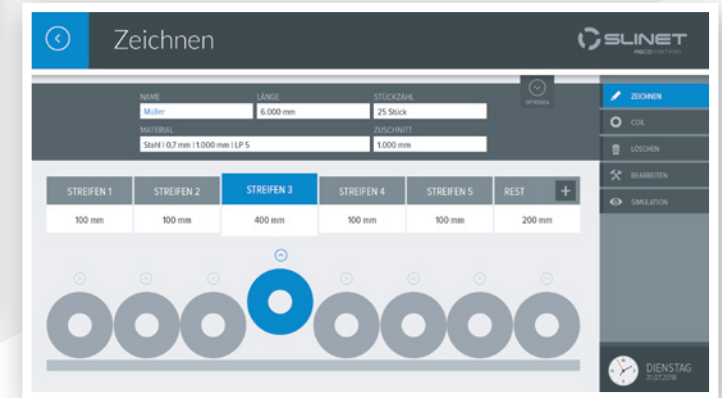
The SLINET Pro Touch software combines efficiency and user friendliness in an unprecedented package. The standard control system impresses users with its user-friendliness and clearly organized structure. The modern 15" HD touch screen offers optimal input and display.

In basic mode blanks can be cut very easily. With the help of the material database, knife gap and overlap settings are automatically adjusted for specific materials. Up to 9 strips can be individually added below.

When connecting to the fully automatic storage system, this mode also serves as sheet mode. In this program, strips of metal can be individually cut without using the storage system.

Effizienz und
Bedienerfreundlichkeit
in einem nie dagewesenen
Verhältnis vereint

*combines efficiency and
user-friendliness in an
unprecedented relationship*



JOBVERWALTUNG

In der Jobverwaltung lassen sich beliebig viele Ordner und Aufträge erstellen. Eine wahlweise Listendarstellung der Jobs ermöglicht dem Bediener die optimale Darstellung der Aufträge. Über die Import-Funktion können diverse Formate importiert werden. Zudem ermöglicht eine Exportfunktion verschiedenste Anbindungen an Maschinen. Jobs können durch einfaches Antippen verschoben oder kopiert werden.

JOB MANAGEMENT

The job management allows any number of folders and jobs to be created. An optional list display gives the operator an optimal overview of orders. The import function allows various formats to be imported. In addition, the export function allows connection to different machines. Jobs can be moved and copied with a finger.

ZEICHENMASKE

In der Zeichenmaske lassen sich neue Jobs einfach und schnell erstellen. Fügen Sie bis zu 9 Streifen hinzu. In diesem Modi ist es Ihnen zusätzlich möglich, partielle Schnitte zu programmieren. Wählen Sie das zu schneidende Material über die Materialdatenbank oder durch Anklicken des gewünschten Coils. In der Simulation erhalten Sie eine grafische Darstellung des programmierten Jobs. Bei einem angeschlossenen Coillager erfolgt nach Freigabe des Auftrages die gesamte Abwicklung vollautomatisch.

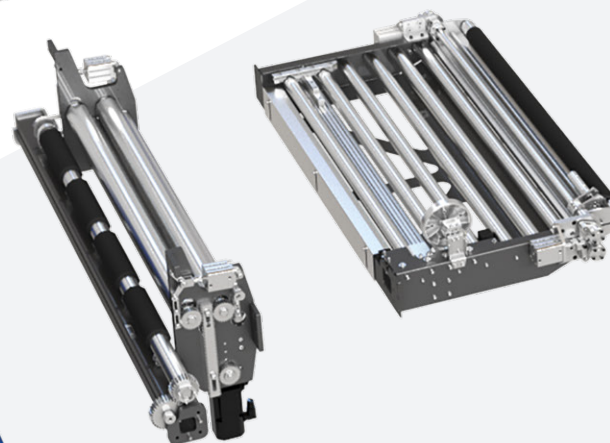
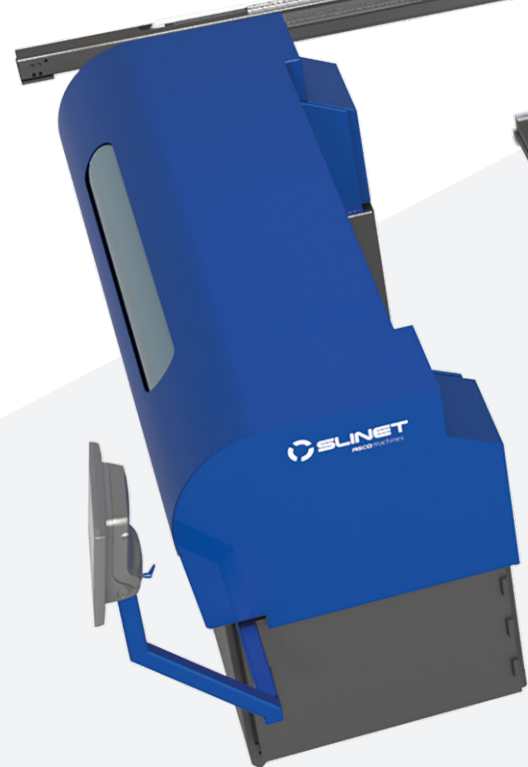
DRAWING MODE

New jobs can be created quickly and easily in the drawing mode. Up to 9 different lines can be made. In this mode partial cutting can be programmed. Select the material to be cut via the material database or by clicking on the desired coil. In simulation, the operator gets a visual display of the programmed job. With a fully automatic coil storage system, the processing is carried out fully automatically.

Slinet Modulares System

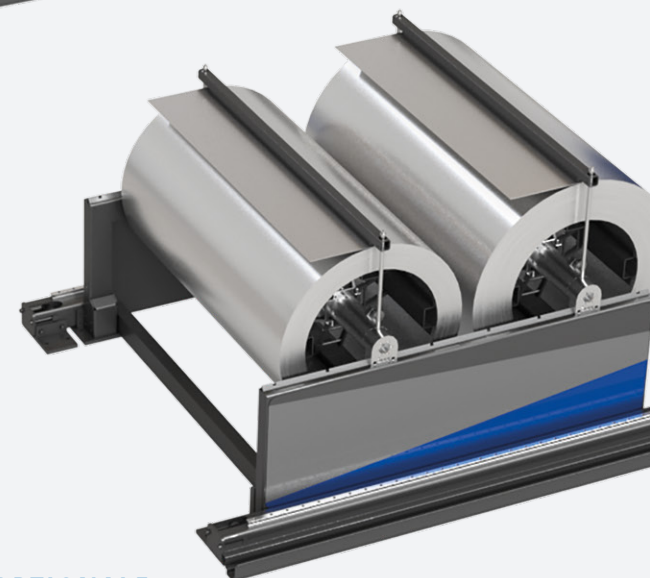
Modular system

**COIL LAGER
COIL STORAGE
SYSTEM**



**RICHTWERK
STRAIGHTENING UNIT**

SLINET SI1275



**OPTIONALE
LAGERERWEITERUNG
OPTIONAL STORAGE
EXTENSION**



**COIL
LIFTER**

Das modulare System von Slinet bietet höchste Flexibilität für alle zukünftigen Herausforderungen.

Slinet's modular system offers the highest flexibility for all future challenges.

Slinet Technische Informationen *technical informations*

Maximale Bandbreite <i>Maximum sheet width</i>	1.250 mm 48"
Schneidkapazität <i>Cutting capacity</i>	
Stahl 400 N/mm ² <i>Mild steel</i>	0,4 – 1,00 mm 18 - 30 ga steel
Edelstahl 550 N/mm ² <i>Stainless steel</i>	0,4 – 0,8 mm 21 - 30 ga stainless
Alu 190 N/mm ² / Kupfer <i>Alu</i>	0,5 – 1,25 mm 16 ga aluminium
Minimale Bandbreite <i>Minimum strip width</i>	65 mm 2,5 inch
Schnittgenauigkeit <i>Slitting accuracy</i>	Klasse class „m“ DIN/ISO 2768 (± 0,8 mm/m)
Schnittspaltverstellung <i>Gap adjustment</i>	0 – 0,75 mm 0 - 0,03"
Längsteilung <i>Number of knife</i>	bis zu 8 Rollenmesser <i>up to 8</i>
Querteilung <i>Cross cut</i>	Rollenschere <i>Roller shear</i>
Elektrik <i>Electric</i>	3 PH 400-480V AC/PE
Druckluft <i>Air pressure</i>	100 Liter/min , 6 Bar
Abmessung L x B x H <i>Dimensions</i>	9000 x 2250 x 2000 mm

www.slinet.de



ASCO GmbH
Am Pfaffenkogel 9
D-83483 Bischofswiesen

Tel. +49 (0)8652 / 655 91-00
Fax +49 (0)8652 / 655 91-33
Email: info@asco-maschinen.de

www.asco-maschinen.de

